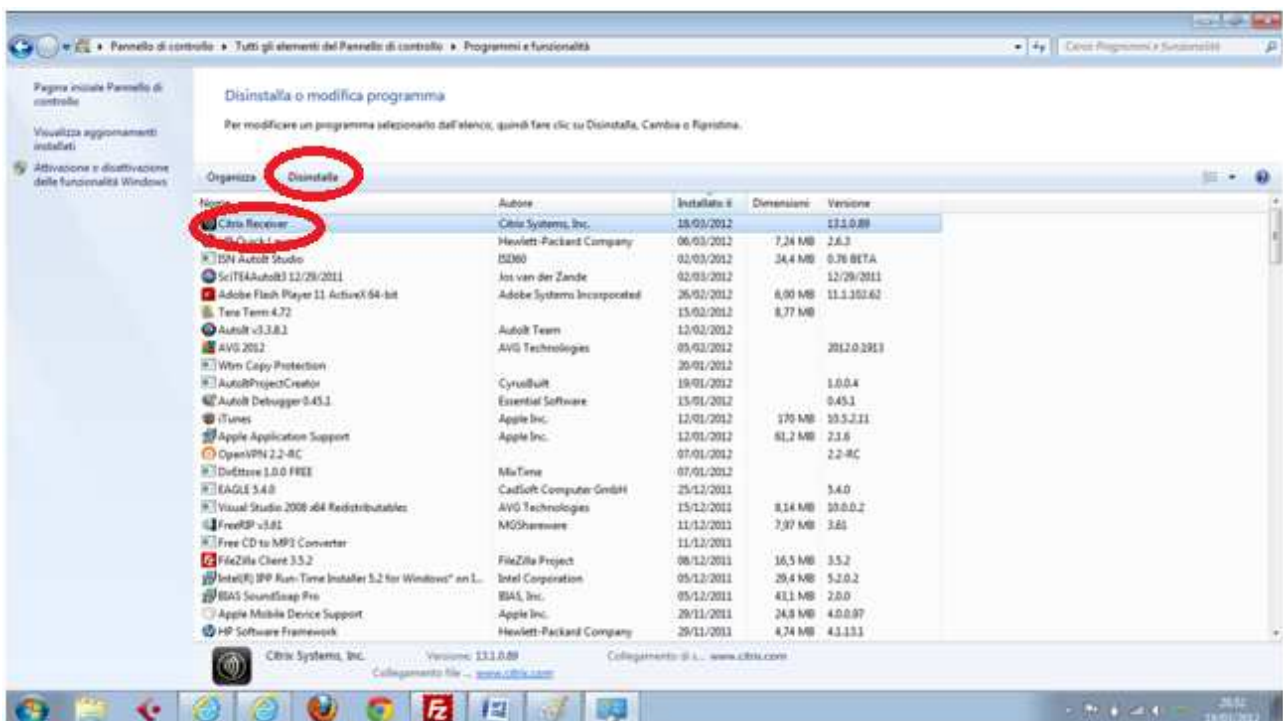


# ISTRUZIONI PER L'AGGIORNAMENTO/INSTALLAZIONE DEL NUOVO **Citrix Receiver**

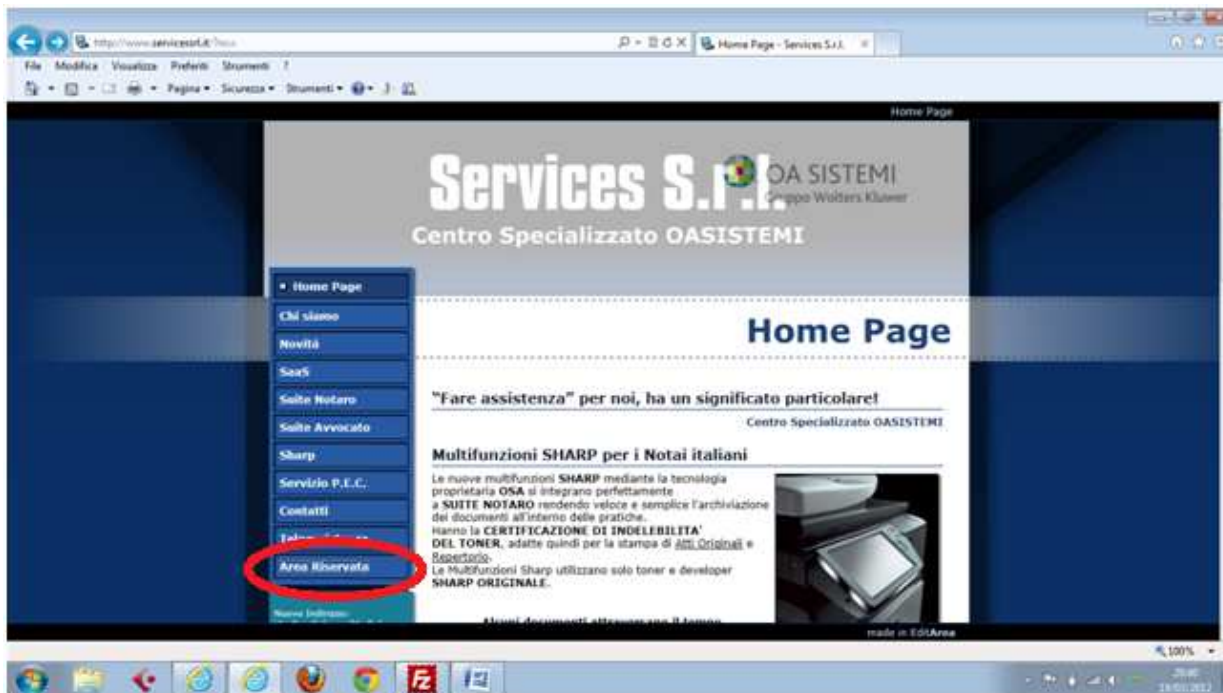
Per Aggiornare il nuovo client è necessario rimuovere il precedente client installato andando in :

**START – Pannello di controllo – programmi e funzionalità** (installazione applicazioni per XP)Selezionare Citrix receiver oppure Citrix ONLINE PLUGIN e quindi **DISINSTALLA** rispondendo affermativamente alla richiesta di rimozione del vecchio programma.



Appena terminata la rimozione del vecchio plugin Citrix chiudere il pannello di controllo.

Scaricare dal sito [www.servicessrl.it](http://www.servicessrl.it) il nuovo plugin per windows o Apple MAC a secondo del tipo di computer utilizzato entrando in AREA RISERVATA

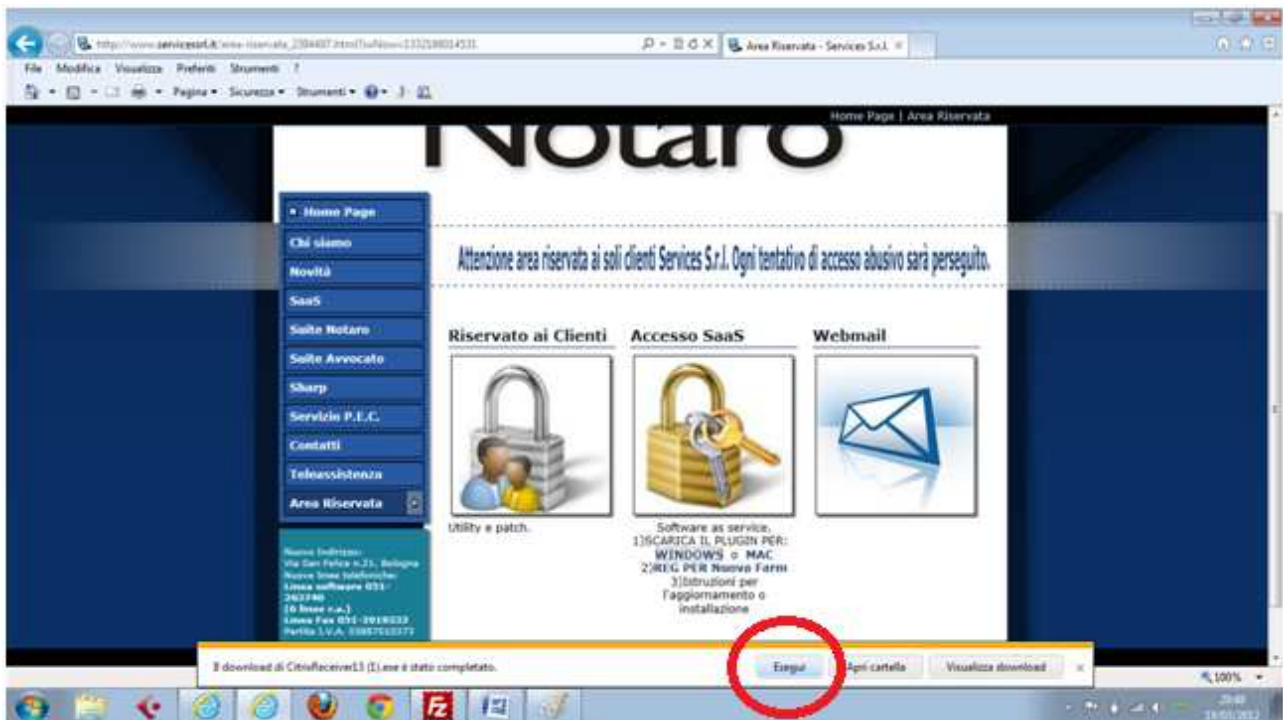


Selezionare il file da scaricare e salvarlo in locale in un percorso qualsiasi.





Al termine del download procedere con l'esegui:



Procedere con l'installazione confermando tutte le richieste, al termine sarà possibile ricollegarsi alla Piattaforma SAAS – FARM – WKI – OASISTEMI.

Qualora in fase di accesso si riceva il messaggio di errore come questo:



Scaricare dal sito [www.servicessrl.it](http://www.servicessrl.it) nella AREA RISERVATA il file contrassegnato come punto 2  
REG PER NUOVA FARM



**SALVARLO – ESEGUIRLO – CONFIRMANDO** la richiesta di inserimento con OK quando richiesto.

Al primo accesso in saas entrando sull'icona computer verrà mostrato la seguente immagine:



Selezionare READ/WRITE access e mettere il flag su DO NOT ASK ME AGAIN FOR THIS VIRTUAL DESKTOP

### **Primo accesso a dispositivi usb (scanner)**

Al primo accesso ai dischi appare il seguente messaggio.



Selezionare Permit use e mettere il flag su DO NOT ASK ME AGAIN FOR THIS SITE